



Jetzt Vorteile
sichern!



Eine Rechnung, die aufgeht: die ERGO Sofort-Rente.

Einmal einzahlen, ein Leben lang profitieren.

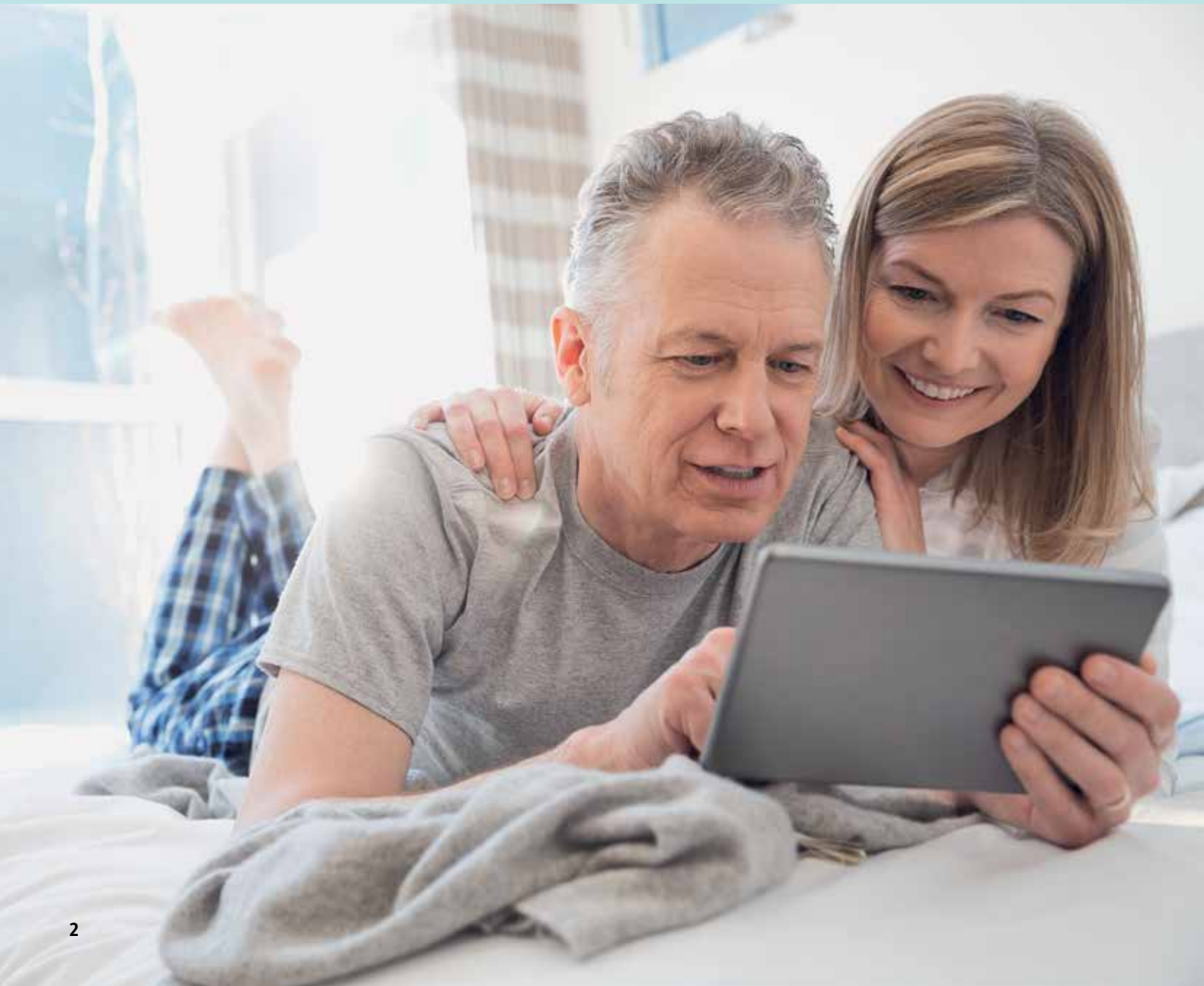
Die ERGO Sofort-Rente bietet Ihnen Sicherheit und finanzielle Flexibilität.

ERGO



Sie haben Pläne fürs Alter. Und wir die passende Lösung.

Wir leben immer länger – und bleiben dabei fit und aktiv. Mit jeder Menge Pläne für den Ruhestand: verreisen, Sport treiben, neue Hobbys entdecken. Dazu will natürlich auch der Lebensstandard finanziert werden. Gut, wenn dann die finanziellen Mittel da sind – und das nicht nur begrenzt auf 5, 10 oder 15 Jahre. Denn wer lebenslange Ausgaben hat, der benötigt auch lebenslange Einkünfte. Am besten mit einer Sofort-Rente, die mit Sicherheit zahlt – ein Leben lang.



Nicht alles ist planbar. Eine lebenslange Rente schon.

Natürlich haben Sie sich Gedanken übers Älterwerden gemacht. Aber auch darüber, wie alt Sie tatsächlich werden könnten? Und ob das Geld bis ins hohe Alter ausreicht? Im Schnitt unterschätzen wir unsere Lebenserwartung um rund sieben Jahre – das kann böse Überraschungen zur

Folge haben. Die Lösung: eine Rente, bei der Sie nicht lange rechnen müssen. Die Ihnen ein lebenslanges garantiertes Zusatzeinkommen und damit Ihren gewohnten Lebensstandard im Alter gewährleistet. So sind Sie auf der sicheren Seite.

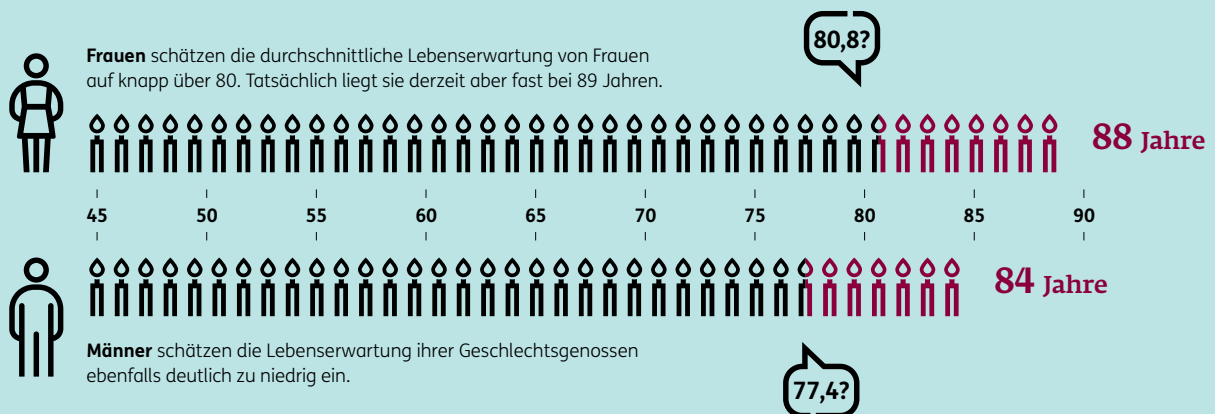
Mit Weitblick investieren.

Ob Erbschaft, Erspartes oder Kapital aus einer ablaufenden Lebensversicherung: Wer sein Geld fürs Alter anlegt, ist zu Recht auf Sicherheit bedacht. Damit fallen Anlageformen weg, die sehr spekulativ sind. Die keine regelmäßigen Ausschüttungen bieten. Oder Ihnen nur für relativ kurze Zeit

eine sichere Verzinsung für Ihr Kapital gewähren. Aber wie in Zeiten niedriger Zinsen das Geld richtig anlegen? Schließlich möchten Sie möglichst viel von Ihrem Geld haben – ein Leben lang.

Die Lebenserwartung steigt ...

... und steigt. So hat eine 65-jährige Frau eine durchschnittliche Lebenserwartung von rund 88 Jahren, ein 65-jähriger Mann von rund 84 Jahren. Und was ist, wenn sie deutlich älter werden als der Durchschnitt? Reichen dann die Ersparnisse?



Die ERGO Sofort-Rente zahlt sich aus.

Mit der ERGO Sofort-Rente verbinden Sie Sicherheit, garantierte Verzinsung und eine lebenslange Rente. Hierzu kommt Flexibilität: Denn Sie können unter bestimmten Voraussetzungen über einen Teil Ihres Geldes verfügen. Damit Sie auch im Alter finanziellen Spielraum haben. Außerdem können Sie Ihre Angehörigen absichern – für den Fall, dass Ihnen etwas passiert.

Die ERGO Sofort-Rente begleitet Sie verlässlich im Ruhestand und gibt Ihnen zugleich Gestaltungsfreiheit in Geldfragen.

Einfach gut leben – dank drei beruhigenden Vorteilen.

Im Ruhestand möchte man sich mit vielen Dingen beschäftigen. Nur nicht unbedingt mit beunruhigenden Fragen: Wie lange hält die Niedrigzinsphase noch an? Was passiert gerade mit den Börsen? Wie finanziere ich eine unerwartete Anschaffung? Gut, dass Ihnen die ERGO Sofort-Rente all das erspart. Mit einer entspannenden Kombination aus Planbarkeit, Sicherheit und Flexibilität vom ersten Moment an.

Die ERGO Sofort-Rente: starke Vorteile für einen entspannten Ruhestand.



Planbarkeit

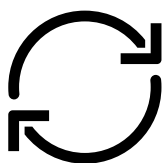
Einmal investieren – lebenslang profitieren.

Das Prinzip der ERGO Sofort-Rente ist ganz einfach: Sie zahlen einmalig einen größeren Betrag ein. Und erhalten Monat für Monat Ihre garantierte Rente aufs Konto. Damit können Sie genau planen und rechnen – Ihr ganzes Leben lang. Und wenn das eingezahlte Kapital irgendwann einmal aufgebraucht sein sollte? Auch dann ist die ERGO Sofort-Rente immer noch für Sie da.

Sicherheit

Unter Garantie eine sichere Investition.

Sicherheit geht vor. Deshalb erfolgt die Anlage bei der ERGO Sofort-Rente als klassische Rentenversicherung. Während der gesamten Laufzeit können Sie sich auf die garantierte Mindestverzinsung verlassen. Zusätzlich beteiligen wir Sie an unseren Überschüssen. Dadurch kann sich Ihre Rente weiter erhöhen.



Flexibilität

Finanzieller Spielraum ist wichtig. Auch im Alter.

Die Renovierung des Badezimmers steht an? Oder eine lang ersehnte Weltreise? Auch im Ruhestand gibt es Wünsche, die Sie sich erfüllen wollen. Oder Notfälle, die Sie nicht mal eben mit der monatlichen Rente regeln können. Die ERGO Sofort-Rente bietet Ihnen hier die nötige Flexibilität – denn während der Rentengarantiezeit können Sie einen Kapitalbetrag entnehmen. Bei Bedarf auch mehrmals. Die Höhe der Rente und die Rentengarantiezeit werden dann neu berechnet. Es muss lediglich eine Mindestrente von 25 Euro pro Monat bzw. 300 Euro pro Jahr erhalten bleiben. Die Möglichkeit zur Entnahme beginnt bei 1.000 Euro.

Wichtig zu wissen:

Bei Vereinbarung einer lebenslangen Hinterbliebenenrente (siehe Seite 7) ist eine Entnahme nicht möglich.



Was ist die Rentengarantiezeit?

Die Rentengarantiezeit legen Sie direkt bei Vertragsbeginn fest. Sie ist wichtig für die **flexiblen Entnahmemöglichkeiten**. Denn je länger die Rentengarantiezeit ist, desto länger können Sie Geld entnehmen. Wenn Sie also großen Wert auf Flexibilität legen, sollten Sie eine sehr lange Rentengarantiezeit wählen.

Dazu ist die Rentengarantiezeit für die **Absicherung Ihrer Angehörigen** wichtig. Denn damit können Sie bestimmen, wie lange die vereinbarte Rente an die Hinterbliebenen

weitergezahlt wird, wenn Sie frühzeitig versterben sollten (Beispiel siehe Seite 7).

Die maximale Dauer der Rentengarantiezeit ist abhängig vom Alter bei Rentenbeginn. Für einen heute 65-Jährigen beträgt die maximale Rentengarantiezeit bei der ERGO Sofort-Rente zum Beispiel 27 Jahre. Also bis zum 92. Lebensjahr! Unabhängig von der Rentengarantiezeit erhalten Sie als versicherte Person Ihre Rente ein Leben lang.

Mehr Vorteile, mehr Schutz: für Sie und Ihre Familie.

Mit der ERGO Sofort-Rente sichern Sie sich nicht nur ein finanzielles Polster für Ihren Ruhestand – Sie können auch für Ihre Angehörigen vorsorgen, falls Ihnen etwas zustößt. So bieten Sie Ihrem Partner oder Ihrer Familie eine finanzielle Absicherung.



Sicherheit für Ihre Liebsten.

Wahrscheinlich denken Sie auch darüber nach, wie Sie Ihre Familie finanziell absichern können, wenn Sie einmal nicht mehr da sein sollten. Die ERGO Sofort-Rente bietet Ihnen die Möglichkeit, für Ihre Angehörigen vorzusorgen – zum Beispiel für Ihren Ehe- bzw. Lebenspartner. Bei der Hinterbliebenenabsicherung können Sie zwischen zwei verschiedenen Möglichkeiten wählen:

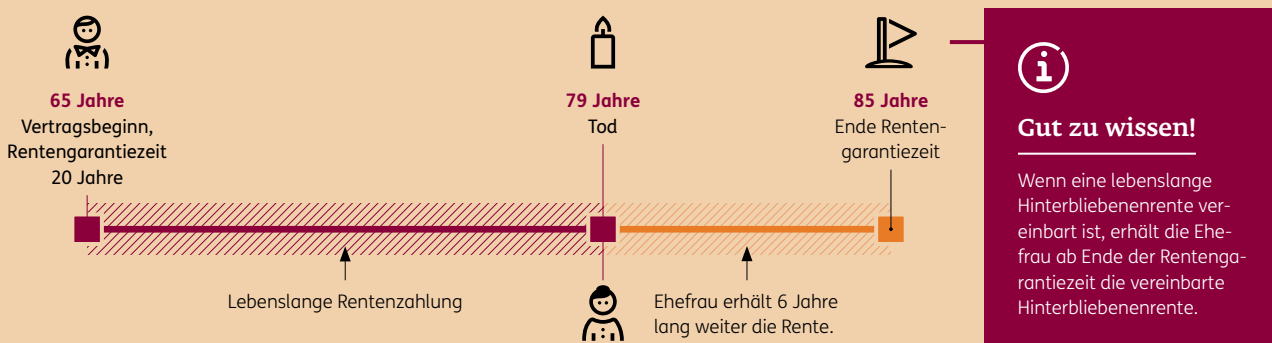
- ✓ **Vereinbarung einer Rentengarantiezeit:**
Sie legen eine Garantiezeit für die Rentenzahlung fest,

zum Beispiel 20 Jahre. Sollten Sie als versicherte Person in dieser Zeit versterben, zahlen wir Ihre Rente an denjenigen weiter, den Sie zuvor bestimmt haben. Und zwar so lange, bis die 20 Jahre abgelaufen sind.

- ✓ **Vereinbarung einer lebenslangen Hinterbliebenenrente:**
Wir zahlen die vereinbarte Hinterbliebenenrente nach Ihrem Tod lebenslang an den von Ihnen Begünstigten weiter.

Ein Beispiel für die Hinterbliebenenabsicherung:

Ein 65-jähriger Mann vereinbart für seine ERGO Sofort-Rente eine Rentengarantiezeit von 20 Jahren. Bezugsberechtigte Person ist seine Ehefrau. Die Rente zahlen wir selbstverständlich lebenslang. Sollte der Mann im Alter von 79 Jahren sterben, erhält seine Partnerin für weitere sechs Jahre Rentenzahlungen.



Steuervorteil: Ihr Alter zahlt sich aus.

Sie haben den Sparerpauschbetrag bereits ausgeschöpft? Dann ist die ERGO Sofort-Rente auch aus steuerlichen Gründen interessant für Sie. Denn die lebenslangen Rentenzahlungen aus der Sofort-Rente sind **abgeltungsteuerfrei**. Und die Erträge werden auch nicht auf Ihren Freibetrag für Kapitalerträge angerechnet.

Die Rente ist als lebenslange Altersrente nur mit einem geringen Anteil, dem sogenannten Ertragsanteil, einkommensteuerpflichtig. Dieser bemisst sich nach Ihrem Alter bei Rentenbeginn und bleibt während der gesamten Laufzeit unverändert. Bei einem Rentenbeginn im Alter von 65 Jahren müssen beispielsweise nur 18 % der Rentenzahlungen versteuert werden.

Und sollte Ihr Einkommen unterhalb des Grundfreibetrags für die Einkommensteuer liegen, ist die Rente komplett steuerfrei.

Je später der Rentenbeginn, desto geringer der Ertragsanteil.

Alter bei Rentenbeginn	Zu versteuernder Ertragsanteil
60 Jahre	22 %
65 Jahre	18 %
70 Jahre	15 %
75 Jahre	11 %

Stand: Steuergesetzgebung 2019, lebenslange Leibrente nach § 22 EStG

Geringe Steuerbelastung, mehr auf dem Konto.

Monatliche Rentenzahlung	1.000 Euro
Ertragsanteil (65 Jahre, 18%)	180 Euro
Steuer (Steuersatz z. B. 25%)	45 Euro
Rente nach Steuern	955 Euro
Steuerbelastung der jährl. Rente	4,5 %

Wir sind immer für Sie da!

Wer sein Leben selbst gestalten will, braucht jemanden an seiner Seite, der dafür genügend Sicherheit bietet. Wir von ERGO helfen Ihnen dabei, Ihren Weg in sichere Bahnen zu lenken. Wenn Sie Fragen zu unseren Versicherungen haben – kein Problem.

Ihr Partner für Versicherungsfragen:

Nutzen Sie unseren Kundenservice:

Gebührenfreie Rufnummer:

0800 3746-000

Mehr über unsere Leistungen erfahren:

ergo.de

Wir freuen uns über Ihre Meinung:

ergo.de/feedback

ERGO Vorsorge – Ihr starker Partner in der Lebensversicherung.



Über nähere Einzelheiten informieren Sie die jeweiligen Versicherungsbedingungen.

Wenn Sie künftig unsere Angebote nicht mehr erhalten möchten, können Sie der Verwendung Ihrer Daten für Werbezwecke widersprechen. Informieren Sie uns hierzu einfach über www.ergo.de/info oder rufen Sie uns an unter 0800 3746-000 (gebührenfrei).